

# Aandachtspunten voor een correct ontwerp van groendaken



Project 1



Project 2



Project 3

De beplanting van de daken van grote steden en stedelijke gebieden levert heel wat voordelen op voor het milieu en de levenskwaliteit van de inwoners. Ook de overheid heeft het nut van groendaken duidelijk ingezien en sommige stadsbesturen verplichten dergelijke daken zelfs voor elke kandidaat-bouwer of -verbouwer. In vele steden zijn bovendien reeds stimulerende maatregelen in voege in de vorm van premies. Tijdens een studienamiddag “De groendaken van de toekomstige steden” besprak de heer Marcel Eyckens van Green Roof Tools de aandachtspunten voor een correct ontwerp van groendaken en illustreerde dit met enkele mooie realisaties.

Groendaken hebben diverse functies: ze zorgen voor extra isolatie, bescherming van het dak en het gebouw, opvang van regenwater en zijn bovendien bijzonder decoratief. Maar waarom kiest Accor – de grote hotelgroep – voor groendaken en dan meer bepaald voor de renovatie van het Mercure hotel, waar de studiedag werd gehouden?

## Motivatie

Het bestaande groen- en terrasdak was niet meer van deze tijd en begon heel wat beschadigingen te vertonen. Er waren heel wat lekkages aan dakdoorgangen en de dakafdichting moest nodig gerenoveerd worden. Het dakoppervlak bevatte heel onderbrekingen door bloembakken en het aanwezige groen kende maar ge-

ringe overlevingskansen. Vandaar het voorstel van de architect om een nieuw groendak aan te leggen om een afkoeling van het dakoppervlak te bewerkstelligen en een aanzienlijke meerwaarde te creëren voor de klant en de gebruiker toe. Maar een groendak bood hier nog veel meer interessante aspecten. Zo wordt de leefruimte optimaal benut en wordt de levenskwaliteit verhoogd door het mooi uitzicht, de invloed op luchtkwaliteit en fijn stof en de omgevingstemperatuur. Verder zorgt het groendak voor een belangrijke toename aan biodiversiteit, een bijkomende akoestische en thermische isolatie, een verlenging van de levensduur van de dakbedekking.

Voor de eigenaar van het vastgoed betekent een groendak een meer-

waarde voor het gebouw, een imagoverbetering, eveneens een verlenging van de levensduur van de dakbedekking en mogelijk ook een hogere huurinkomst. De gebruiker profiteert dan weer van een verhoogde levenskwaliteit, een mooier uitzicht en een aangename leefomgeving en lagere energiefactuur dankzij de isolerende kwaliteiten. Maar ook de omgeving en de gemeenschap heeft er alle baat bij, dankzij bijvoorbeeld de vertragende werking op het rioleringsnet, de toenemende biodiversiteit en het afremmen van urban heating. Als we dan nog inzien dat de aanwezigheid van groendaken in het algemeen goed is voor het imago van de stad, dat kunnen we besluiten dat ze het perfect middel vormen om de doelen van alle betrokken partijen te bereiken.

## Hoe keuze bepalen?

Hoe komt men er nu achter welke de beste groendakoplossing is voor een bepaald project? Eerst en vooral moet men weten voor welk type men opteert: een extensief groendak, extensief met intensief karakter, semi-intensief (een lichte daktuin) of intensief. Dan moet men een aantal knopen doorhakken op het vlak van de opbouw van het groendak:

- éénlaags: voor industrie (afgeraden)
- tweelaags: niet zichtbare extensieve daken
- drielaags: zichtbare (in- en extensieve) daken
- materiaal- en plantenkeuze
- onderhoud en garantie

Tenslotte moet men beslissen aan wie men het werk zal toevertrouwen en een keuze maken uit de geschikte partners zoals bouwheer, promotor,

architect – studiebureau, tuinarchitect, dakwerker – dakbegroener en tuinaannemer. Dit keuzeparcours kan men makkelijk doorlopen op de speciale website [www.doedegroendaktest.be](http://www.doedegroendaktest.be) en wanneer al deze keuzes gemaakt zijn kan men overgaan tot de uitvoering.

De vraag en reflex zou dus moeten zijn **“Waarom NIET een groendak?”** in plaats van “Waarom een groendak?”.

## Project 1

Accor Mercure hotel Brussel: intensief groendak – 354 m<sup>2</sup>

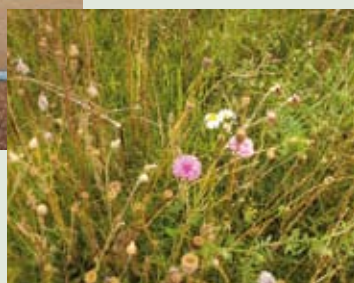
Combinatie van verschillende soorten en systemen



## Project 2

RVT Huize Fliendermaal Kortesseem – 1686 m<sup>2</sup>

Bloemenweide semi-intensief tot intensief



## Project 3

### De Warande Beveren – 8000 m<sup>2</sup>

Quasi geen zicht op dak. Geen waterreservoir maar gebruik van Hydrodrain met daarop een minisubstraat voor een minimum gewicht. Hydrodrain is een genaaldpriktdoek met een structuur, vervaardigd uit polypropyleen, en vrij van chemische bindmiddelen. Het is bestendig tegen chemicaliën, algen en micro-organismen, filterstabiel en heeft een grote drainagecapaciteit. De drainageverhouding zorgt er tegelijkertijd voor dat er in de mat nooit een poriëngesloten structuur ontstaat waardoor een waterlaag de dakafdichting dampdicht afsluit.

